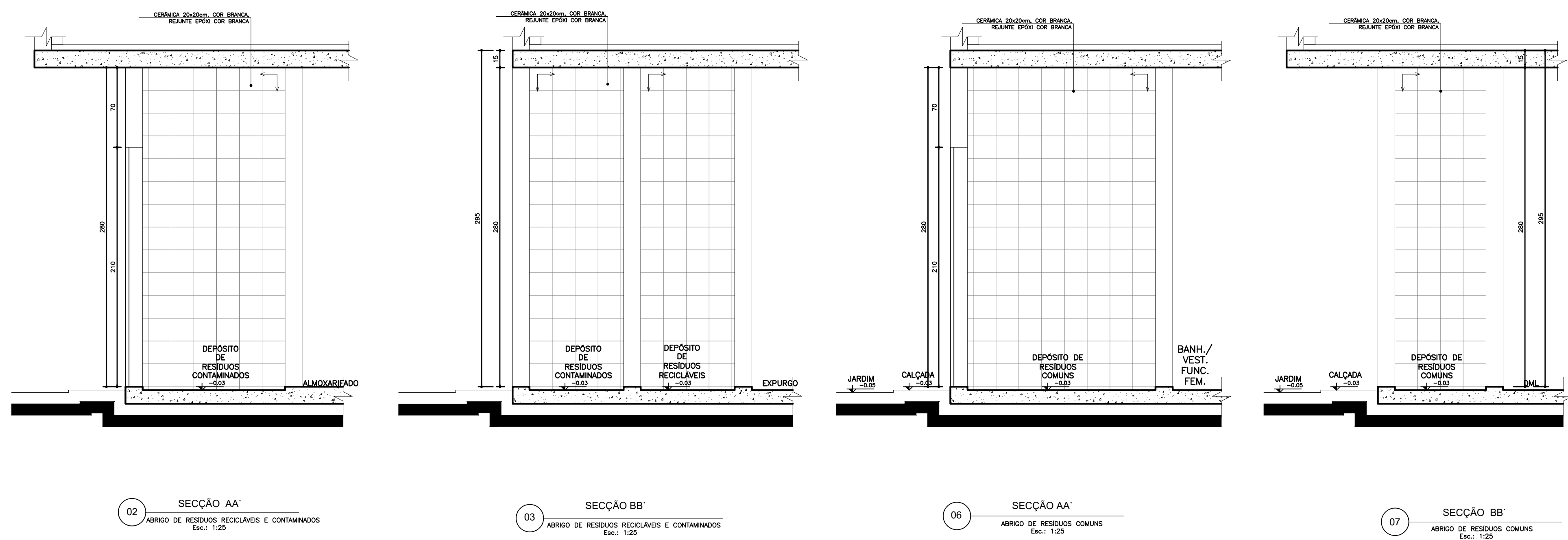
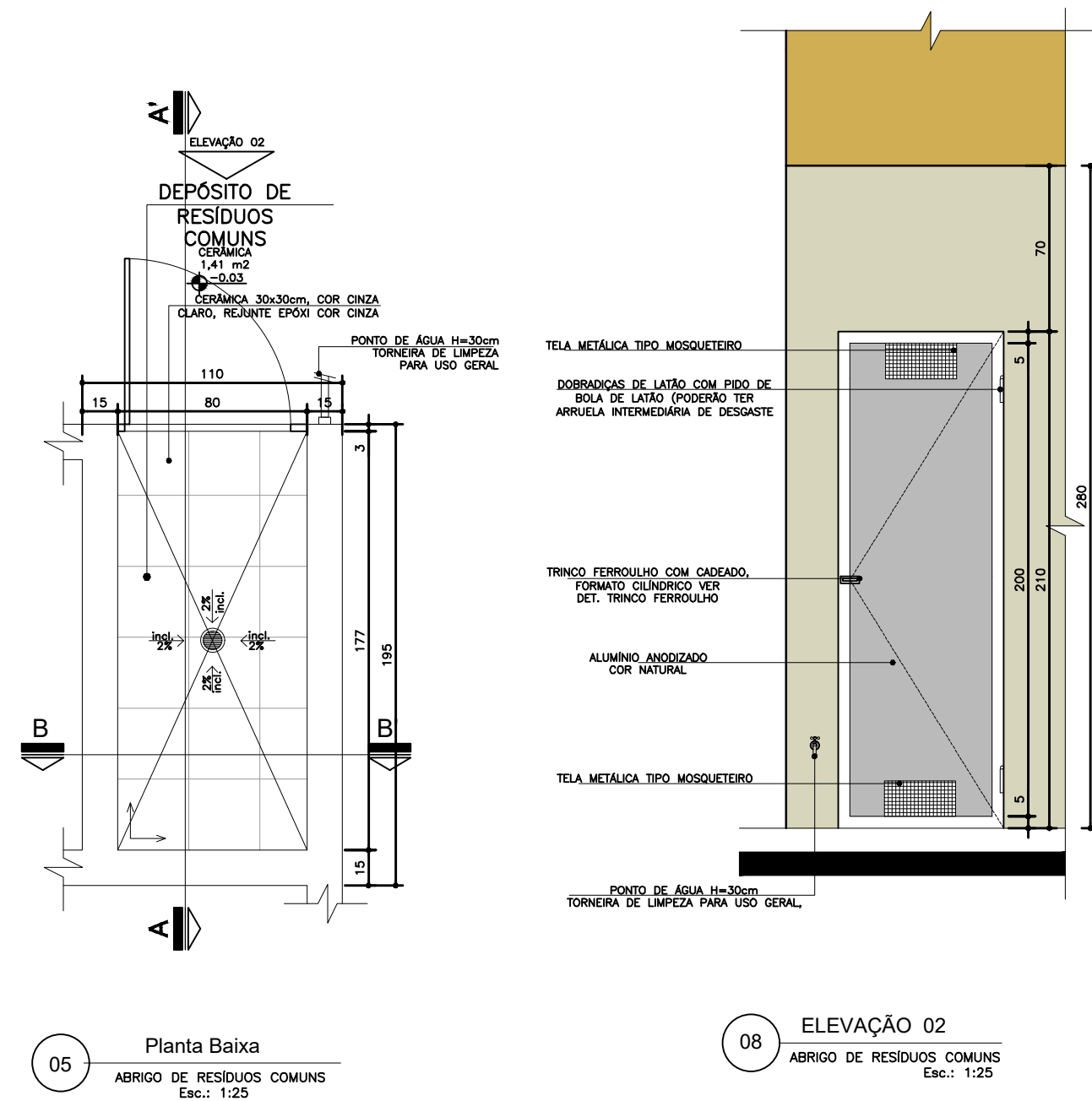
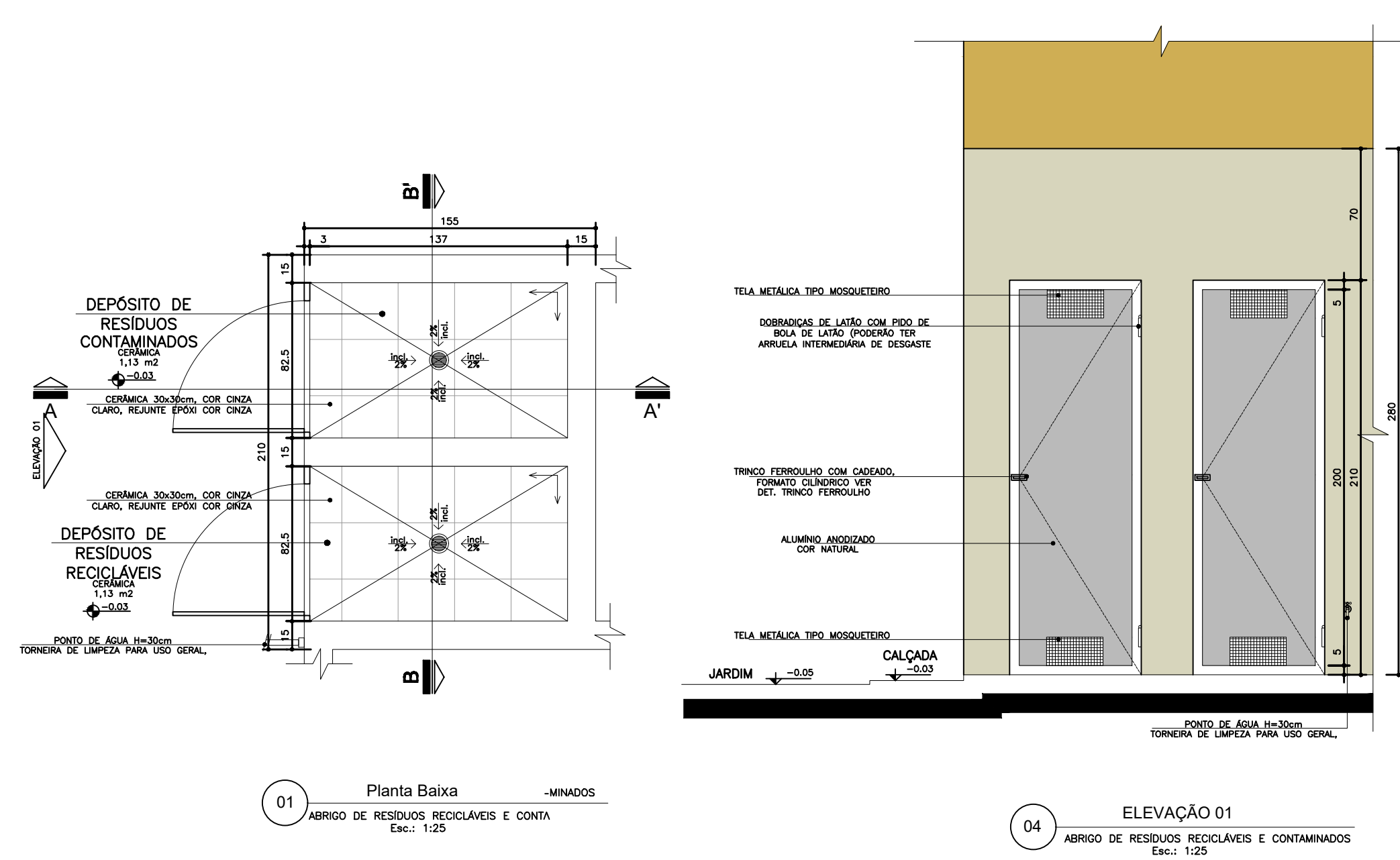


UBS TIPO II – BAIRRO NOVO CENTRO



NOTA:

- TODAS AS PAREDES INTERNAS DOS ABRIGOS DEVERÃO POSSUIR REVESTIMENTO CERÂMICO 20x20cm.
- AS PORTAS SERÃO EM ALUMÍNIO, COR NATURAL.
- O RALO DO ABRIGO SERÁ ESCAMOTEÁVEL.

SENTIDO DE ACENTAMENTO DO REVESTIMENTO

SECRETARIA MUNICIPAL DE OBRAS DEPARTAMENTO DE ENGENHARIA E ARQUITETURA		PREFEITURA MUNICIPAL DE SANTA LUZIA ADM. DELEGADO CHRISTIANO XAVIER UNIDADE BÁSICA DE SAÚDE - NOVO CENTRO	
SECRETÁRIO DE OBRAS:	BRUNO MÁRCIO MOREIRA ALMEIDA	NÚMERO	DISCIPLINA
RESPONSÁVEL TÉCNICO:	RODRIGO DE PAULA OLIVEIRA	PROJETO ARQUITETÔNICO	
ENDEREÇO:	AVENIDA HELENA SOARES VIANA, COM MG 20, BAIRRO: NOVO CENTRO, CIDADE DE SANTA LUZIA - MG.	CONTEÚDO DA PRANCHETA	Detalhamento Resíduos
		Data:	JUNHO /2021
		Folha:	13 /15
		Revisão:	